



MT 600

CARATTERISTICHE TECNICHE GENERALI

Struttura: In acciaio verniciato con focolare chiuso
Caldaia: In acciaio
Focolare: In Aluker® con paralegna
Pia no fuoco: In ghisa
Apertura: porta in acciaio con vetro ceramico autopulente resistente a 750°C. Apribile a saliscendi e ad anta per la pulizia
Profilo porta: In acciaio verniciato
Maniglia: In acciaio verniciato con manofredda
Aria primaria: preriscaldata e predeterminata
Aria secondaria: pre determinata
Scarico fumi: superiore
Registro fumi: con valvola regolabile manualmente
Deflettore superiore: ad apertura automatica combinata con registro fumi sui modelli MT360-MT370-MT381
Cassetto cenere: estraibile dal focolare
Combustibile: legna
Riscaldamento: scambio termico all'acqua

DATI TECNICI

Rendimento termico nominale	%	76
Potenza termica nominale	KW	19
Potenza termica al fluido	KW	13
Potenza termica all'ambiente	KW	6
Consumo nominale	Kg/h	5,8
Capienza caldaia	l	26
Portata acqua calda sanitaria con ΔT 30°C	l/min	9,7
Pressione massimo esercizio	bar	1,5
Scarico fumi	Ø cm	20
Canna fumaria fino a 4,5 mt	Ø cm	25
Canna fumaria oltre 4,5 mt	Ø cm	20
Pres. aria esterna (sez. utile min.)	cm ²	250
Peso	Kg	340

Con kit ACS optional

Accessori a richiesta

- Gruppo di sicurezza per installazione a vaso aperto
- bruciere portalegna
- biotecnologia in acciaio inox

Dati rilevati utilizzando legna di faggio con umidità inferiore al 20%. I consumi possono variare in funzione del tipo di legna impiegata.



La disponibilità dei modelli può variare da Paese a Paese.

Dati tecnici completi disponibili nel pdf



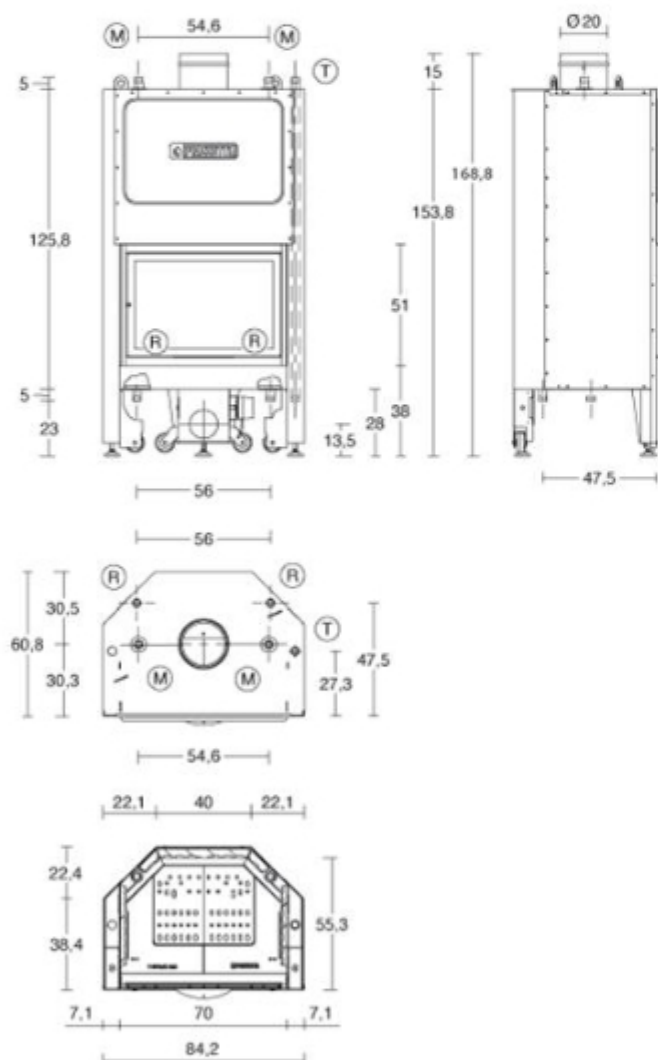
DoP prodotto



DoP Canali da fumo metallici

Rivestimenti Compatibili

DISEGNO TECNICO



ESSEN - AMBURGO - LUBECCA - BREMA - FRIBURGO - LIP SIA - VIENNA -
COLONIA - DRESDA - ACADEMY - CLASS - EASY - VISION - NOVARA - TOKIO -
OLIVETO - ISTRIA - MERANO - VENEZIA - PAVIA - VALENCIA - OVIEDO - ASTI -
ARGO - BARGA - LIVIGNO - IMOLA GIALLO - VIAREGGIO - DARWIN

Copyright c 2010. Tutti i diritti sulle immagini ed i testi sono riservati. Sono vietate la riproduzione e diffusione, anche parziale, in qualsiasi forma, delle fotografie e dei testi. I trasgressori saranno perseguiti a norma di legge. Tutti i prodotti illustrati costituiscono creazione di proprietà della società Gruppo Piazzetta SpA. Ogni diritto di sfruttamento dei modelli è riservato. Il marchio ed i segni distintivi della società sono di proprietà esclusiva della satessa.

Poichè l'azienda è costantemente impegnata nel continuo perfezionamento di tutta la sua produzione, le caratteristiche estetiche e dimensionali, i dati tecnici e gli accessori possono essere soggetti a variazione.

Numero Verde
800-842026
www.piazzetta.it


PASSIONE ACCESA